

## Extension IGUACU

5 jours/ 3 nuits

Du 11 au 14 novembre 2026 (arrivée le 15 en France)

Pension complète

Vols intérieurs RIO/ IGUACU/ RIO avec la compagnie locale GOL



## Votre Programme au départ de Rio

---

*Les chutes d'Iguaçu sont parmi les plus belles et spectaculaires du monde. La puissance est folle, le bruit envoûtant et la nature prouve encore une fois sa majesté. A cheval entre le Brésil et l'Argentine, les chutes d'Iguaçu se découvrent en plusieurs jours. Alors que le côté brésilien offre une vue panoramique, le côté argentin invite à une plus longue balade au cœur de la forêt, de cascade en cascade.*

### **9<sup>ème</sup> JOUR : RIO/ IGUACU (vol) – Mercredi 11 novembre 2026**

Après les dernières visites à Rio, transfert vers l'aéroport de RIO en autocar privé.  
A l'aéroport, assistance à l'enregistrement du vol intérieur vers Iguazu avec la compagnie GOL.

**17h :** Envol de RIO à destination d'IGUACU

**19h20 :** Arrivée à l'aéroport de FOZ de IGUACU.

Récupération des bagages et accueil par votre guide francophone.

Transfert privé vers l'hôtel (3 km), idéalement situé aux portes du Parc National d'Iguaçu, à quelques minutes seulement des célèbres chutes côté brésilien.

Arrivée à l'hôtel, verre de bienvenue (vin pétillant ou jus de fruits).

Check in et installation à l'hôtel où vous séjournerez pour 3 nuits, en chambre supérieure.

20h30 : Dîner à l'hôtel avec un espace réservé pour le groupe (menu 3 plats, hors boissons).

Nuit à l'hôtel Sanma 5\*.



## 10<sup>ème</sup> JOUR : IGUACU Chutes côté Brésilien – Jeudi 12 novembre 2026

Petit déjeuner à l'hôtel.

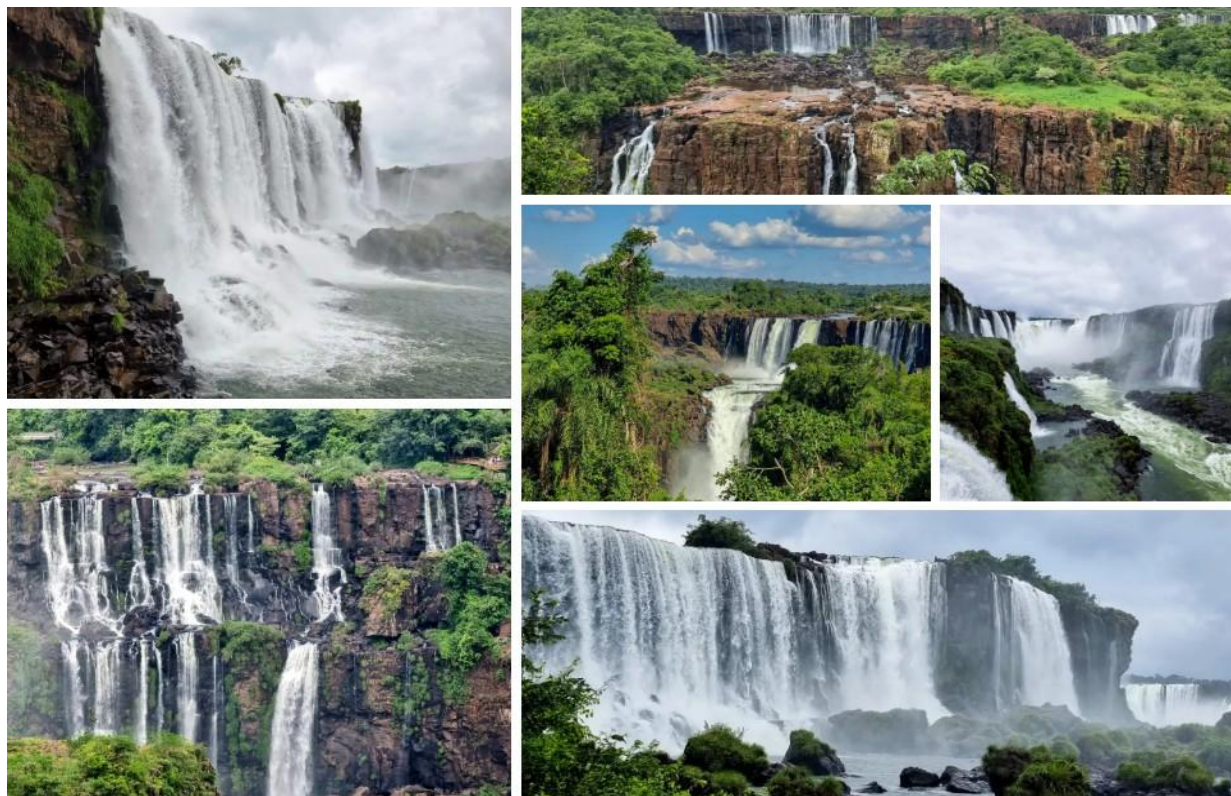
9h30 : départ de l'hôtel avec votre guide, pour la visite du parc et des chutes d'Iguaçu du **côté brésilien** (15 km, environ 30 min).

10h : Arrivée au **Parc National des Chutes d'Iguaçu**, qui figurent parmi les plus spectaculaires cascades du monde.

Découverte de ce site inscrit au Patrimoine Mondial de l'Unesco. Le côté brésilien est plus petit et se visite en une demi-journée. il donne l'impression qu'il y a plus de monde, mais, de ce côté des chutes, la puissance de l'eau est impressionnante !

Voyages  
**KUONI**

Vous serez plongé dans un spectacle saisissant, entre puissance, bruit et éclaboussures, au plus près de cette merveille naturelle. Vous aurez également la possibilité d'emprunter un parcours de 1,2 km sur des passerelles suspendues au-dessus de l'eau, offrant des points de vue spectaculaires et une expérience inoubliable en pleine nature. Ascenseur panoramique à disposition selon le parcours.



3/18

La découverte des chutes d'Iguaçu côté brésilien permet d'avoir une vue d'ensemble des chutes. Vous longerez des centaines de petites chutes...

12h : Déjeuner au restaurant au restaurant « Cocar » situé dans le Parc.  
Buffet, hors boissons, espace réservé pour le groupe.

Après le repas, retour à l'hôtel en autocar.  
Après-midi libre pour profiter des installations de l'hôtel.



Dîner à l'hôtel avec un espace réservé pour le groupe (menu 3 plats, hors boissons).  
Nuit à l'hôtel Sanma 5\*.

## 11<sup>ème</sup> JOUR : IGUACU Chutes côté Argentin – Vendredi 13 novembre 2026

Petit déjeuner à l'hôtel.

08h : Rendez-vous avec votre guide et départ pour l'Argentine à la découverte du **Parc National d'Iguazú côté argentin**.

Il faut une journée complète pour visiter les majestueuses chutes et le parc du côté Argentin. Le côté argentin est beaucoup plus nature et très grand, vous croiserez peu de personnes sur votre chemin.

Voyages  
**KUONI**

À bord du petit train écologique, nous traverserons la forêt luxuriante avant d'explorer le circuit supérieur des chutes, menant à l'impressionnante Gorge du Diable, le point culminant du site et les plus impressionnant.

Passerelles et belvédères offriront des panoramas spectaculaires sur ces cascades majestueuses, tandis que cette immersion en pleine nature révélera la richesse exceptionnelle de la biodiversité de ce site classé à l'UNESCO.



5/18

Passage par la douane brésilienne et argentine (environ 1 min par personne par trajet aller/retour). Entrée au site et taxe écotouristique incluses.

12h : Déjeuner au restaurant El Fortin situé dans le Parc.  
Buffet, hors boissons, espace réservé pour le groupe.

Poursuite de la visite dans la partie inférieure des chutes.

Retour vers l'hôtel et passage de la douane.  
Arrivée à l'hôtel vers 17h, temps libre avant le dîner.

Transfert en autocar avec votre guide vers le centre-ville pour votre dîner de clôture.

20h : Dîner au restaurant « Casa TropCalia Parrilla », espace réservé pour le groupe.  
Menu 3 plats, boissons incluses (1/3 de vin ou 1 bière ou 1 soft, 1 eau minérale, café/ thé).



Retour à l'hôtel en fin de soirée.  
Nuit à l'hôtel Sanma 5\*.

## 12<sup>ème</sup> JOUR : PARC aux OISEAUX – Samedi 14 novembre 2026

Petit déjeuner à l'hôtel.

09h30 : Départ à pied avec votre guide pour une visite immersive au **Parc aux Oiseaux** ou « Parque das Aves », sanctuaire dédié à la faune aviaire tropicale, situé à 400 mètres de l'hôtel.

Ce parc abrite plus de 1300 oiseaux représentant 140 espèces, évoluant au cœur de 16 hectares de forêt subtropicale préservée. Les visiteurs auront l'opportunité unique de

6/18

parcourir d'immenses volières et d'observer de près toucans, aras et autres oiseaux exotiques dans un environnement naturel.

Le parc propose aussi des espaces dédiés aux papillons, reptiles et amphibiens, enrichissant l'expérience de découverte. Mettant l'accent sur la conservation et l'éducation, il s'engage activement dans la protection des espèces menacées et sensibilise les visiteurs à la biodiversité exceptionnelle de la région



Retour à l'hôtel avant midi, check out et libération des chambres.

12h30 : Déjeuner à l'hôtel (menu 3 plats, hors boissons), espace réservé pour le groupe.  
Temps libre.

14h45 : départ en autocar avec votre guide vers l'aéroport de FOZ de IGUACU.  
Assistance à l'enregistrement sur vol intérieur de la compagnie GOL.

**16h35** : Envol de FOZ de IGUACU vers RIO.

**18h40** : Arrivée à l'aéroport de RIO.

*Récupération des bagages, accueil assuré par un agent français/ portugais à la sortie du vol intérieur et accompagnement jusqu'au dépôt des bagages Air France pour le vol international.*

*Les voyageurs rejoindront ensuite leur porte d'embarquement avec leurs valises (pas de porteurs). L'accompagnateur n'entre pas dans les zones d'embarquement. Les étiquettes d'origine sur les bagages ne doivent pas être retirées.*

**23h20** : Envol de RIO à destination de PARIS CDG.  
Prestation et nuit à bord

## 13<sup>ème</sup> JOUR : ARRIVEE à PARIS – Dimanche 15 novembre 2026

Petit déjeuner à bord.

**14h25** : Arrivée à PARIS CDG.

Fin de nos services.

## PLAN DE VOL



Mercredi 11 NOV. 26 :	RIO / FOZ DE IGUACU	vol G3 1866	17h – 19h20
Samedi 14 NOV. 26 :	FOZ DE IGUACU / RIO	vol G3 1562	16h35 – 18h40
	RIO / PARIS CDG	vol AF 409	23h20 – 14h25 (le 15/11)

**Attention**, à l'arrivée à Rio le 14/11, vous devrez récupérer vos bagages et enregistrer les bagages sur le vol Air France vers Paris CDG, les bagages ne suivront pas automatiquement.

## Votre Hôtel Sanma 5\* à Iguazu

---

L'hôtel Sanma 5\* est situé à 400 mètres de l'entrée du parc national d'Iguazu. Cet établissement conjugue confort moderne et environnement élégant, au milieu de jardins tropicaux, et propose une piscine et un SPA (sauna, bains à remous, massages), tout est réuni pour passer un excellent séjour.



L'hôtel est doté d'une grande piscine entourée de jardins, proche d'un sentier de randonnée écologique pour découvrir les forêts indigènes.

Il possède également différentes installations sportives, notamment des courts de tennis, ainsi que des terrains de volley-ball et de football.

Le petit-déjeuner est servi de 6h30 à 10h30.

La cuisine de l'hôtel s'inspire de la gastronomie méditerranéenne, avec de délicates notes de saveurs régionales. Le restaurant de l'hôtel est réputé pour sa cuisine raffinée.

Au bar à vin, vous pourrez déguster la fondue classique accompagnée de vins primés.

Pour vos moments de détente, vous pourrez boire un verre au Bar du Hall Aldemir tout en profitant d'un concert de piano dans une ambiance chaleureuse.



Voyages

**KUONI**

**Logement en chambre supérieure (20 m<sup>2</sup>),** dans le bâtiment principal de plein pied  
La chambre offre une vue sur les jardins et la forêt, elle est équipée de : grand lit, climatisation, parquet, Wifi gratuit, coffre-fort, minibar, salle de bain avec douche, peignoirs, articles de toilettes, télévision écran plat, armoire, nécessaire à café.



11/18

**GROUPE KUONI FRANCE**

Photos non contractuelles

Raison Sociale : DERTOOUR France au capital de 24 662 157 euros · R.C.S. Bobigny 542078431 · Immatriculation IM 093 100 010

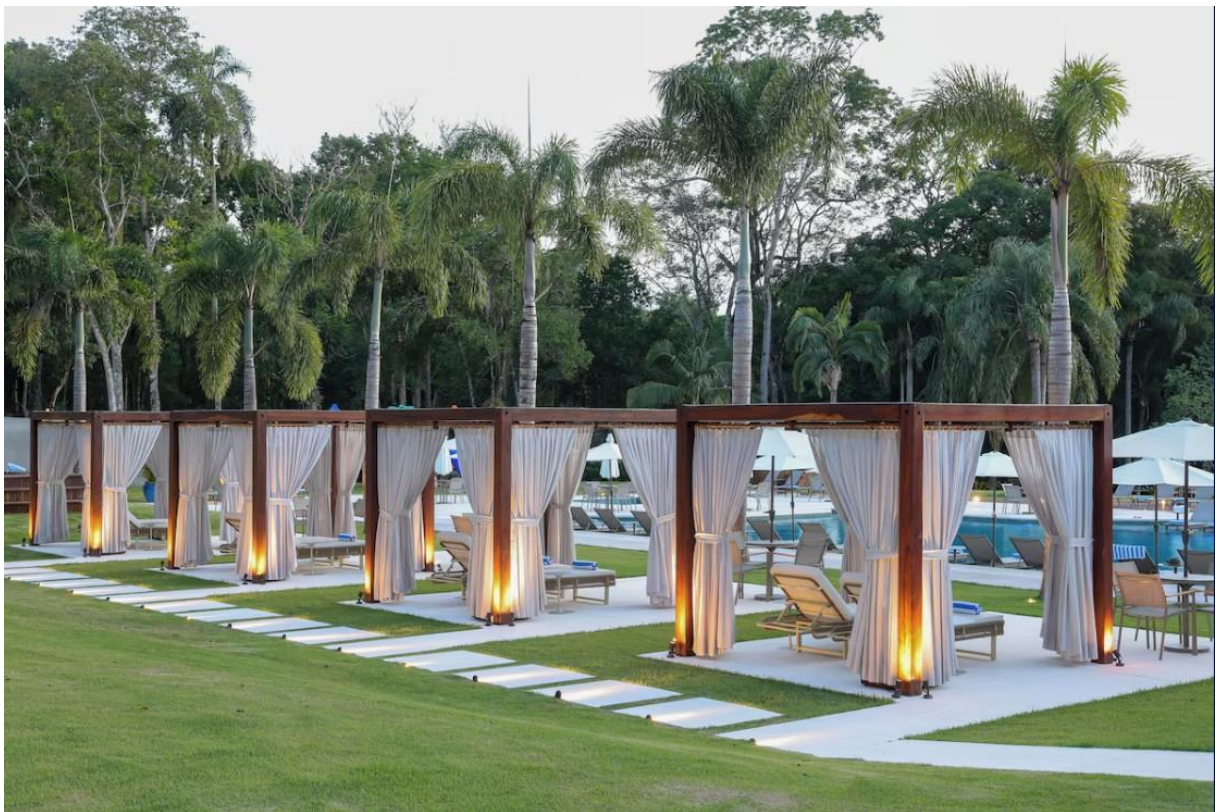
Siège social et Direction Générale : 22 rue Dieumegard, 93407 Saint-Ouen cedex · Tél. : +33 (0)1 55 87 80 00 · kuoni.fr

Garantie Financière : Groupama Assurance-Crédit & Caution, 8-10 rue d'Astorg, 75008 Paris · Assurance RCP : HDI Global SE

Tour Trinity, 1 bis place de la Défense, CS 20298, 92035 Paris La Défense cedex, n° de police 76670248-30023

Kuoni est une marque exploitée par DERTOOUR France et n'a pas de lien avec Kuoni Destination Management.





# TARIFS

---

## Extension IGUACU

5 jours/ 3 nuits

Du 11 au 14 Novembre 2026, arrivée le 15/11

Prix par personne en chambre double et pension complète :

Base 20 à 24 participants : **1590 €**

Base 25 participants : **1560 €**

Tarif estimé pour un séjour du 11 au 14 Nov 2026 (au départ de Rio, après le séminaire SNMV)

Sur la base de 20 participants minimum

Sous réserve de disponibilités au moment de la réservation

*Les vols intérieurs et le vol retour différé Air France du 14 Novembre pourront être réservés lorsque nous aurons la confirmation du nombre minimum de participants, donc les tarifs sont sous réserve de modification.*

### Notre prix comprend :

- Le transfert en autocar privatisé du centre-ville vers l'aéroport de Rio.
- Les vols intérieurs RIO/ IGUACU/ RIO avec la compagnie locale Gol, en classe économique (billets non modifiables, non remboursables après réservation).
- Les taxes surcharges aériennes à ce jour.
- Le vol retour différé RIO/ PARIS CDG le 14/11 avec Air France, en classe économique.
- Les transferts et le circuit en autocar climatisé.
- L'hébergement 3 nuits en chambre double supérieure à l'hôtel Sanma 5\* ou similaire.
- La pension complète du dîner du jour 9 au déjeuner du jour 12 selon les repas mentionnés au programme dont un dîner de clôture au restaurant Casa TropCalia Parrilla le dernier soir à Iguaçu avec boissons incluses (1/3 de vin ou 1 bière ou 1 soft, 1 eau minérale, café/ thé).
- Un verre de bienvenue à votre arrivée à l'hôtel (vin pétillant ou jus de fruits).
- Les services d'un guide francophone lors des visites, du dîner extérieur et des transferts.
- La visite des chutes d'Iguaçu et du parc National côté brésilien et côté argentin.
- La visite du Parc aux Oiseaux.
- Les droits d'entrée sur les sites visités selon le programme.
- Une bouteille d'eau par jour et par personne lors des visites.

### Notre prix ne comprend pas :

- Les boissons aux repas à l'exception du dernier dîner à Iguazu.
- Les pourboires au guide et au chauffeur
- Les dépenses personnelles.
- Les assurances (Possibilité de souscrire à l'assurance multirisque individuelle – contrat AR 2022034, 5% du montant du voyage).
- Un accompagnateur Kuoni (prévu jusqu'à Rio).

### Suppléments

- Logement en chambre individuelle (3 nuits) : + 240 € par personne.
- Surclassement sur les vols internationaux Air France (Paris CDG/ Rio/ Paris CDG, vol aller le 03/11 et vol retour le 14/11), au lieu de la classe économique :
  - En classe Premium : + 1790 € per personne
  - En classe Business : + 6450 € per personne

*Attention, le supplément pour le surclassement est communiqué à ce jour mais aucune réservation n'a été effectuée donc les tarifs peuvent varier.*

*Les vols intérieurs avec la compagnie Gol ne proposent pas de classe Premium ou Business dont ces trajets sont prévus en classe économique uniquement).*

Devis valable 2 semaines, sous réserve de disponibilité.

Photos non contractuelles

DVS / CAG – 13/04/26

# FORMALITES ADMINISTRATIVES ET SANITAIRES

---

Les formalités de police s'adressent uniquement aux ressortissants français sans double nationalité.

Les non-ressortissants français ou les binationaux sont invités à consulter le consulat ou l'ambassade du/des pays de destination.

Lien utile : Ministère des Affaires Etrangères – conseil aux voyageurs :  
<http://www.diplomatie.gouv.fr/fr/conseils-aux-voyageurs/>

- **Passeport valable plus de 6 mois après le retour**

Les autorités françaises ont décidé de rétablir l'autorisation de sortie du territoire pour les mineurs. Cette disponibilité concerne tout mineur français ou étranger résidant en France, voyageant hors du territoire national, non accompagné par une personne exerçant l'autorité parentale.

Les mineurs quittant le territoire français devront présenter :

Passeport valable plus de 6 mois après la date de retour

- le formulaire d'autorisation de sortie de territoire signé par l'un des parents titulaires de l'autorité parentale (formulaire Cerfa N°15646\*01 à télécharger sur [service-public.fr](http://service-public.fr))
- la photocopie du titre d'identité valide ou périmé depuis moins de 5 ans du parent ou représentant légal signataire.

Tout parent voyageant avec son enfant mineur, mais ne portant pas le même nom de famille, doit pouvoir justifier de son autorité parentale. Nous conseillons au parent dans ce cas, de voyager avec le livret de famille.

- **Antibiotique intestinal et vaccin contre la fièvre jaune recommandés.**

Les voyageurs en provenance de pays où il existe un risque de transmission de la fièvre jaune doivent être en mesure de présenter, lors de leur arrivée, un certificat international de vaccination anti-marielle (fièvre jaune) en cours de validité. Cette obligation s'applique à tous les voyageurs en provenance de ces zones, y compris après n'y avoir effectué qu'un simple transit.

Nous vous conseillons de consulter, jusqu'au jour du départ, les sites :

Institut Pasteur – recommandations par pays : <http://www.pasteur.fr/fr/map>  
<https://www.diplomatie.gouv.fr/fr/conseils-aux-voyageurs/>

et vous conseillons de vous inscrire sur le site Ariane :

<https://pastel.diplomatie.gouv.fr/fildariane/dyn/public/login.html>

## INFORMATIONS GÉNÉRALES

Conformément aux exigences du Code du Tourisme, est retranscrit ci-dessous le formulaire standard d'informations, figurant à l'Annexe 1 de l'Arrêté du 1<sup>er</sup> mars 2018, correspondant à l'offre de prestation proposée.

La combinaison de services de voyage qui vous est proposée est un forfait au sens de la directive (UE) 2015/2302 et de l'article L.211-2 II du code du tourisme.

**Vous bénéficierez donc de tous les droits octroyés par l'Union européenne applicables aux forfaits, tels que transposés dans le code du tourisme. DERTOUR France sera entièrement responsable de la bonne exécution du forfait dans son ensemble.**

**En outre, comme l'exige la loi, DERTOUR France dispose d'une protection afin de rembourser vos paiements et, si le transport est compris dans le forfait, d'assurer votre rapatriement au cas où elle deviendrait insolvable.**

Droits essentiels prévus par la directive (UE) 2015/2302 transposée dans le code du tourisme :

Les voyageurs recevront toutes les informations essentielles sur le forfait avant de conclure le contrat de voyage à forfait.

L'organisateur ainsi que le détaillant sont responsables de la bonne exécution de tous les services de voyage compris dans le contrat.

Les voyageurs reçoivent un numéro de téléphone d'urgence ou les coordonnées d'un point de contact leur permettant de joindre l'organisateur ou le détaillant.

Les voyageurs peuvent céder leur forfait à une autre personne, moyennant un préavis raisonnable et éventuellement sous réserve de payer des frais supplémentaires.

Le prix du forfait ne peut être augmenté que si des coûts spécifiques augmentent (par exemple, les prix des carburants) et si cette possibilité est explicitement prévue dans le contrat, et ne peut en tout cas pas être modifié moins de vingt jours avant le début du forfait. Si la majoration de prix dépasse 8 % du prix du forfait, le voyageur peut résoudre le contrat. Si l'organisateur se réserve le droit d'augmenter le prix, le voyageur a droit à une réduction de prix en cas de diminution des coûts correspondants.

Les voyageurs peuvent résoudre le contrat sans payer de frais de résolution et être intégralement remboursés des paiements effectués si l'un des éléments essentiels du forfait, autre que le prix, subit une modification importante. Si, avant le début du forfait, le professionnel responsable du forfait annule celui-ci, les voyageurs peuvent obtenir le remboursement et un dédommagement, s'il y a lieu.

Les voyageurs peuvent résoudre le contrat sans payer de frais de résolution avant le début du forfait en cas de circonstances exceptionnelles, par exemple s'il existe des problèmes graves pour la sécurité au lieu de destination qui sont susceptibles d'affecter le forfait.

En outre, les voyageurs peuvent, à tout moment avant le début du forfait, résoudre le contrat moyennant le paiement de frais de résolution appropriés et justifiables.

Si, après le début du forfait, des éléments importants de celui-ci ne peuvent pas être fournis comme prévu, d'autres prestations appropriées devront être proposées aux voyageurs, sans supplément de prix.

Les voyageurs peuvent résoudre le contrat sans payer de frais de résolution lorsque les services ne sont pas exécutés conformément au contrat, que cela perturbe considérablement l'exécution du forfait et que l'organisateur ne remédie pas au problème.

Les voyageurs ont aussi droit à une réduction de prix et/ou à un dédommagement en cas d'inexécution ou de mauvaise exécution des services de voyage.

L'organisateur ou le détaillant doit apporter une aide si le voyageur est en difficulté.

Si l'organisateur ou le détaillant devient insolvable, les montants versés seront remboursés.

Si l'organisateur ou le détaillant devient insolvable après le début du forfait et si le transport est compris dans le forfait, le rapatriement des voyageurs est garanti. DERTOUR France a souscrit une protection contre l'insolvabilité auprès de Groupama Assurance-Crédit & Caution. Les voyageurs peuvent prendre contact avec cet organisme (3 place Marcel Paul 92 000 Nanterre, [caution@groupama-ac.fr](mailto:caution@groupama-ac.fr), Tél. : 01 70 96 60 67) si des services leur sont refusés en raison de l'insolvabilité de DERTOUR France.

<https://legifrance.gouv.fr>



**VOYAGER ASSURÉ,  
C'EST LA GARANTIE  
D'EN PROFITER !**

© Miss J/Getty Images

**IMPORTANT** : aucune assurance ni assistance rapatriement n'est incluse dans nos voyages.  
Nous vous recommandons vivement de souscrire l'assurance optionnelle suivante :

**GARANTIE « MULTIRISQUES » KUONI  
CONTRAT AR 2022034**

Prix par personne : 5 % du montant total du voyage

- **Annulation voyage**  
y compris pour cause d'épidémie ou de pandémie jusqu'à 50 000 €/personne
- **Départs et retours manqués**
- **Frais médicaux à l'étranger**  
jusqu'à 300 000 € par personne
- **Assistance rapatriement**
  - Retard de transport
- **Garantie bagages et matériel de sport**
- **Retour impossible en cas de force majeure**
  - Interruption de séjour

*Cette assurance doit impérativement être souscrite le jour de votre réservation.*  
Les résumés ci-dessus n'ont pas de valeur contractuelle. Pour avoir plus de précisions sur le contenu de vos garanties,  
nous vous conseillons de consulter nos conditions générales sur le site [www.kuoni.fr](http://www.kuoni.fr)